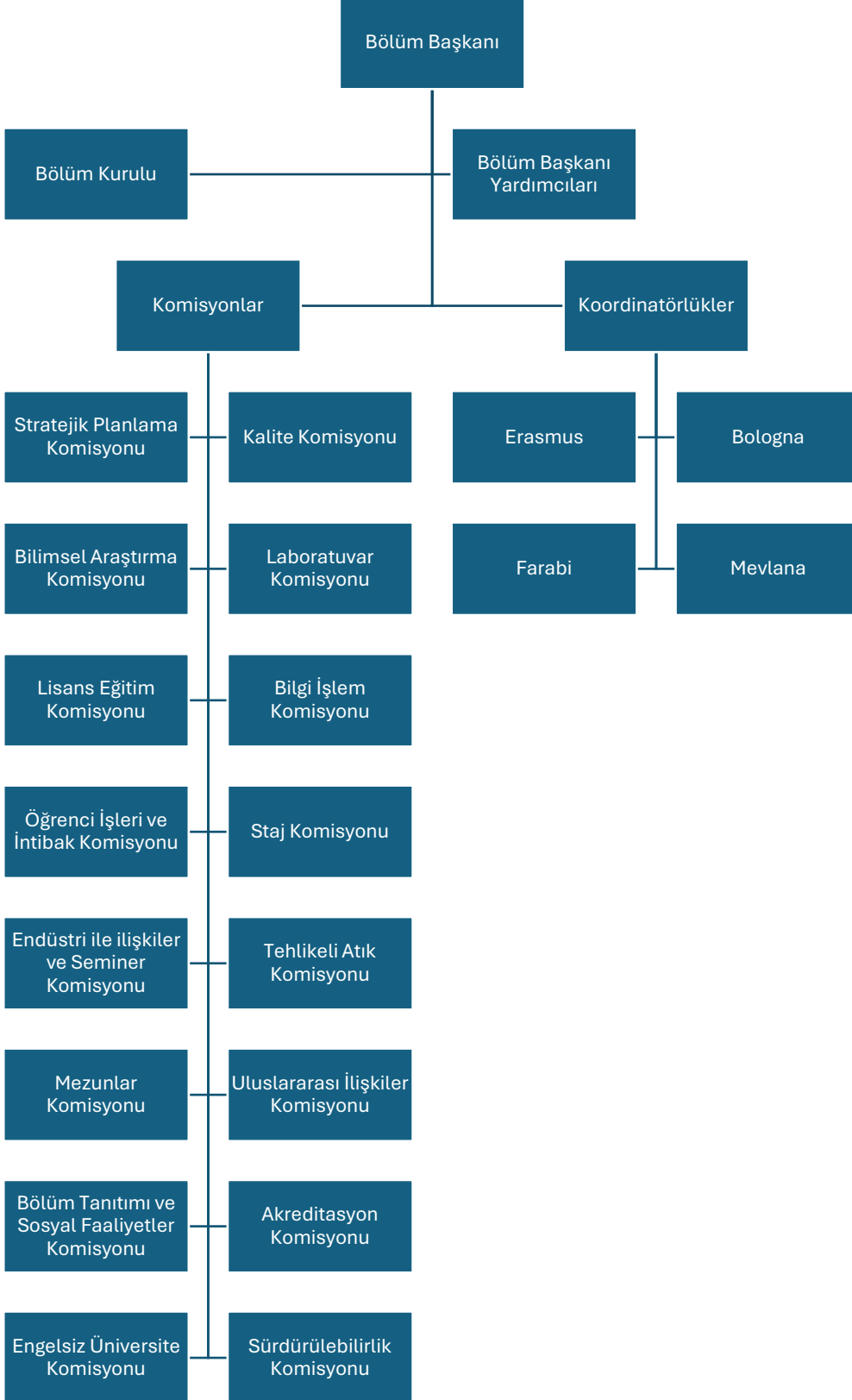


 <p>İZMİR KÂTİP ÇELEBİ ÜNİVERSİTESİ</p> <p>TS EN ISO 9001:2015</p>	<p>T.C. İZMİR KÂTİP ÇELEBİ ÜNİVERSİTESİ Mühendislik ve Mimarlık Fakültesi</p>	
	<p>BÖLÜM ORGANİZASYON ŞEMASI</p>	<p>Dok. No: OŞ/MMF/03</p>
		<p>İlk Yayın Tar.: 7.08.2023</p>
		<p>Rev. No/Tar.: 00/...</p> <p>Sayfa 1 / 1</p>



5070 sayılı Elektronik İmza Kanunu çerçevesinde, bu DEB elektronik imza ile imzalanarak yayımlanmış olup, güncelliği elektronik ortamda "İKÇÜ Kalite Doküman Yönetim Sistemi (KDYS)" üzerinden takip edilmelidir.